

.....  pieczętka WKK									
	Kod ucznia								
			-			-			
	Dzień		Miesiąc			Rok			
DATA URODZENIA UCZNIĄ									

**KONKURS Z PRZYRODY  
DLA UCZNIÓW  
SZKÓŁ PODSTAWOWYCH  
ETAP WOJEWÓDZKI**

*Drogi uczniu!*

*Gratulujemy zakwalifikowania się do finału w Konkursie Przyrodniczym.*

*Przeczytaj uważnie instrukcję i postaraj się prawidłowo odpowiedzieć na wszystkie pytania.*

1. Przed rozpoczęciem pracy sprawdź, czy Twój test zawiera 20 stron i 40 zadań, ewentualny brak zgłoś Komisji Konkursowej.
2. Rozwiązania wpisuj długopisem bądź piórem.
3. W przypadku testu wyboru prawidłową odpowiedź zaznacz stawiając znak X na literze poprzedzającej treść wybranej odpowiedzi.
4. Jeżeli pomylisz się, błędne zaznaczenie otocz kółkiem i zaznacz znakiem X inną odpowiedź.
5. W zadaniach otwartych odpowiedź zapisz czytelnie i starannie w wyznaczonym miejscu. Pomyłki przekreślaj. Nie używaj korektora.
6. Przy każdym zadaniu podano maksymalną liczbę punktów możliwą do uzyskania za jego rozwiązanie.

**Czas pracy :**

90 minut

**Liczba punktów**

**do uzyskania:**

106

Życzymy powodzenia !

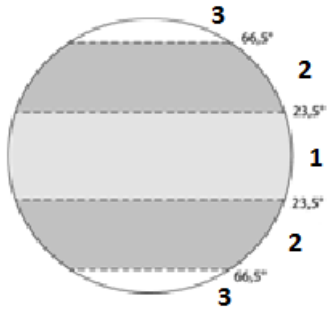
**Zadanie 1. [ 0 – 1 ]**

*Największym powierzchniowo kompleksem leśnym świata jest:*

- A. selwa na Nizinie Amazonki
- B. prerie w Ameryce Północnej
- C. tajga w Eurazji
- D. lasy liściaste strefy umiarkowanej

**Zadanie 2. [ 0 – 2 ]**

*Ilość ciepła, jaką otrzymują poszczególne obszary na Ziemi jest różna i zależy przede wszystkim od wysokości Słońca nad horyzontem oraz od długości dnia. Do podanych stref krajobrazowych - roślinność śródziemnomorska, tajga i sawanna, przyporządkuj nazwy stref oświetlenia korzystając z zamieszczonego poniżej rysunku.*

<b>Strefy oświetlenia Ziemi</b>	
<p>1. strefa międzyzwrotnikowa</p> <p>2. strefa umiarkowanych szerokości</p> <p>3. strefa okołobiegunowa</p>	

Strefa krajobrazowa

Strefa oświetlenia Ziemi

- |                                |       |
|--------------------------------|-------|
| A. Roślinność śródziemnomorska | ..... |
| B. Tajga                       | ..... |
| C. Sawanna                     | ..... |

**Zadanie 3. [ 0 – 1 ]**

*W lesie można wyróżnić piętra roślinne. W każdym piętrze występują charakterystyczne zwierzęta. Nawet tak bardzo ruchliwe zwierzęta, jak ptaki są związane z pewnymi piętrami. Niektóre gatunki można spotkać tylko wśród krzewów, inne zaś na wierzchołkach wysokich drzew. Zatem, piętrowość lasu powoduje:*

- A. zwiększenie konkurencji między gatunkami zwierząt
- B. zmniejszenie konkurencji między gatunkami zwierząt i umożliwia występowanie większej liczby gatunków na danym terenie
- C. nie ma żadnej konkurencji między gatunkami zwierząt, co umożliwia spokojne życie organizmów w lesie
- D. zmniejszenie konkurencji między gatunkami zwierząt i występowanie mniejszej liczby gatunków na danym terenie

**Zadanie 4. [ 0 – 8 ]**

Jedną z cech warunkujących przetrwanie organizmu jest pobieranie pokarmu. W tym celu zwierzęta wykształciły wiele przystosowań ułatwiających zdobywanie pożywienia i wspomagających w walce z konkurencją. Spośród wymienionych cech wybierz te, które są charakterystyczne dla drapieżcy i roślinożercy, wpisując litery cech do odpowiednich kolumn w tabeli.

Cechy roślinożerców i drapieżników

1. rogi lub poroża
2. boczne osadzenie oczu
3. cichy sposób poruszania się
4. ruchliwe wargi
5. ostre kły
6. niebieski język wabiący
7. diastema
8. gruczoły jadowe
9. mocne, szerokie zęby
10. palce kończyn zakończone mocnymi szponami
11. szeroki, szorstki język
12. miękkie poduszeczki na łapach
13. kończyny zakończone racicami
14. dobrze rozwinięte narządy zmysłu wzroku, słuchu i węchu

Zwierzęta	Numery cech								
<b>Roślinożercy</b>									
<b>Drapieżniki</b>									

**Zadanie 5. [ 0 - 1 ]**

Poniższy rysunek przedstawia fragment gałązki sosny. Rozpoznaj co przedstawia litera x.

- A. jednoroczną szyszkę
- B. kwiatostan męski
- C. kwiatostan żeński
- D. pęd wiosenny



**Zadanie 6. [ 0 - 1 ]**

*Bory sosnowe są obecnie najbardziej charakterystycznymi zbiorowiskami leśnymi naszego kraju. Występują na glebach ubogich, piaszczystych, łatwo przepuszczalnych. Opadające z drzew igły sosnowe tworzą ściółkę trudno rozkładającą się, która zwała dość grubą warstwą zaściela dno lasu, utrudniając w ten sposób dostęp powietrza do gleby. Pod ściółką wytwarza się kilkucentymetrowa nieraz warstwa próchnicy. Jaki odczyn ma gleba w lasach iglastych?*

- A. kwaśny
- B. zasadowy
- C. obojętny
- D. nie występuje pH

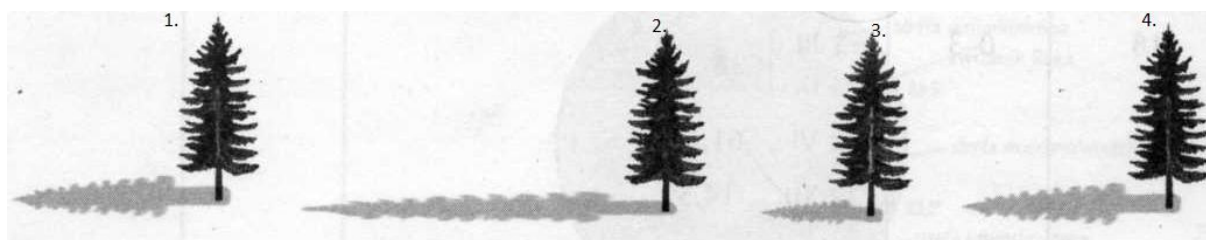
**Zadanie 7. [ 0 - 1 ]**

*Do gatunków zagrażających drzewostanom sosnowym zaliczamy szkodniki igieł, pączków, pędów i szyszek. Który zestaw zwierząt przedstawia szkodniki żerujące na igłach sosny w stadium larwalnym:*

- A. zwójka gniazdówka, strzygonia choinówka
- B. osnuja gwiazdzista, brudnica nieparka
- C. barczatka sosnowka, kuprówka rudnica
- D. strzygonia choinówka, barczatka sosnowka

**Zadanie 8. [ 0 - 1 ]**

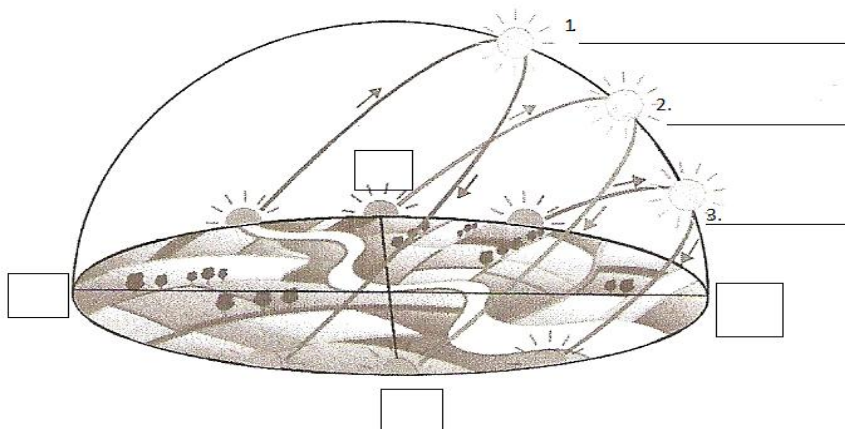
*Poniższe drzewo przedstawia cień rzucany w słoneczny dzień. Który rysunek przedstawia cień drzewa w południe?*



- A. Rysunek 2 i 3
- B. Rysunek 2
- C. Rysunek 1 i 4
- D. Rysunek 3

**Zadanie 9. [ 0 - 2 ]**

Rysunek przedstawia górowanie Słońca w różnych porach roku w strefie klimatu umiarkowanego. Wpisz (obok numeru 1,2 lub 3 na rysunku) nazwę pory roku w której do naszego kraju przylatują gile i jemioluszki oraz datę rozpoczynającą tę porę roku przy odpowiednim położeniu Słońca. Oznacz w kwadratach główne kierunki geograficzne używając skrótów angielskich.



**Zadanie 10. [ 0 - 1 ]**

W zimie w czasie dużych mrozów ptaki mają nastroszone pióra, ponieważ:

- A. powietrze zawarte między piórami jest dobrym izolatorem cieplnym
- B. powietrze zawarte między piórami jest dobrym przewodnikiem cieplnym
- C. powietrze zawarte między piórami sprawia, że ciało jest przygotowane do obrony przed drapieżcą
- D. ciało ptaków przybiera na wadze i przez to staje się cięższe

**Zadanie 11. [ 0 - 3 ]**

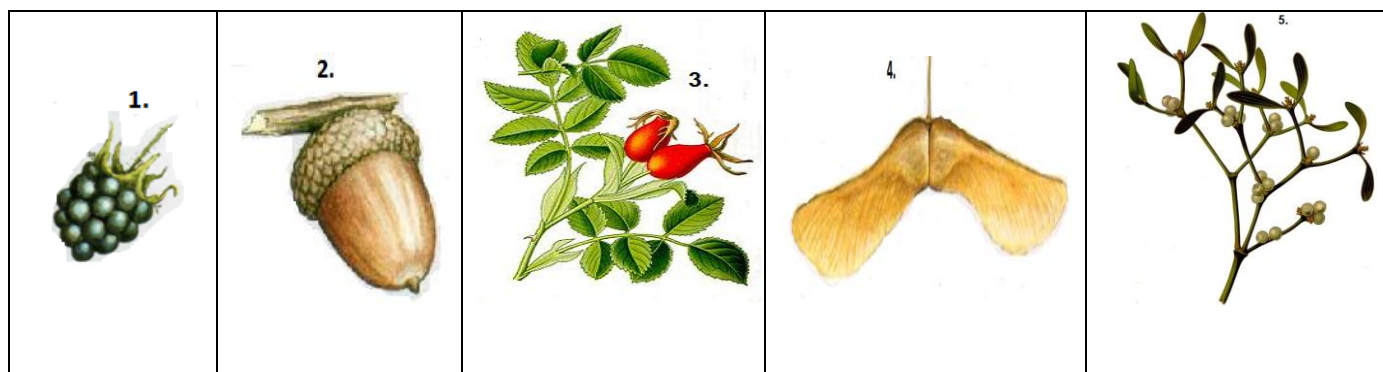
Wiele roślin zawiera związki chemiczne, które stosowane nawet w niewielkich ilościach mają zastosowanie lecznicze. Substancje te zawarte są w całej roślinie lub w niektórych jej częściach np. w kwiatach, w liściach, kłęczach, w korze, nasionach czy w owocach. Przyporządkuj do nazw roślin, organy roślinne, które zawierają właściwości lecznicze, wpisując obok nich odpowiednią literę.

Nazwa rośliny	Organy roślinne
1. sosna zwyczajna.....	A. liście
2. głóg dwuszyjkowy.....	B. kora
3. dąb szypułkowy.....	C. kwiatostan
4. brzoza brodawkowata.....	D. pączki i młode pędy
5. lipa drobnolistna.....	E. owoce i kwiatostany

**Zadanie 12. [ 0 - 9 ]**

*Przemieszczanie się roślin na odległość odbywa się przy pomocy zarodników, nasion lub rozmnóżek wegetatywnych. Ich przenoszenie się z miejsca na miejsce odbywa się za pośrednictwem wiatru, wody, zwierząt lub człowieka.*

*A. Spośród przedstawionych na rysunkach owoców z nasionami wybierz te, które rozsiewane są przez zwierzęta albo przez wiatr, wpisując w odpowiednie miejsce ich liczby. Swój wybór uzasadnij podając jedną cechę budowy tych owoców.*



1. Owoce i nasiona rozsiewane przez wiatr.....

a. Uzasadnienie.....

.....

2. Owoce i nasiona rozsiewane przez zwierzęta.....

b. Uzasadnienie.....

.....

**B.** *Jaką wspólną cechę budowy mają przedstawione typy owoców na rysunkach 2 i 4.*

Odpowiedź .....

.....

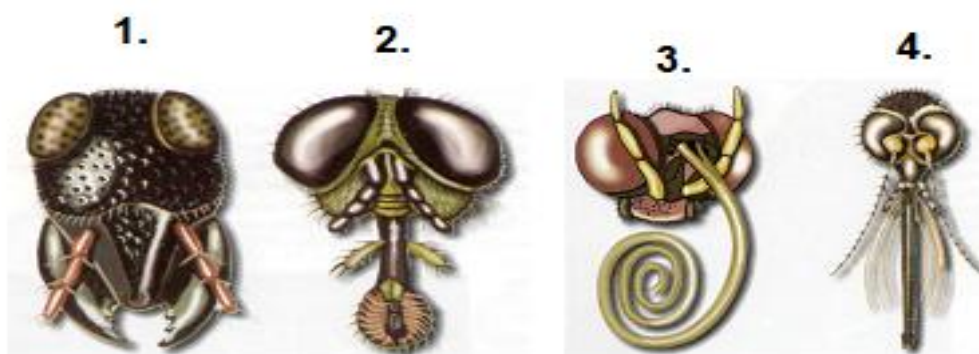
**C.** *Podkreśl rośliny, u których pożar jest niezbędny do wykiełkowania ich nasion.*

*soliród, banksja, eukaliptus, saksauł, akacja, sosna Banksa, kaniańka, sekwoja, aloes*

**Zadanie 13. [ 0 - 2 ]**

Owady żywią się różnym pokarmem. Niektóre są roślinożerne, inne są drapieżne. Występują też owady wszystkożerne. Część z nich to pasożyty zwierząt. W zależności od sposobu pobierania pokarmu owady wykształciły różne narządy gębowe. Dopasuj do podanych niżej nazw aparatów gębowych numer odpowiadającego im rysunku oraz nazwę przedstawiciela, u którego one występują.

**Aparaty gębowe owadów**

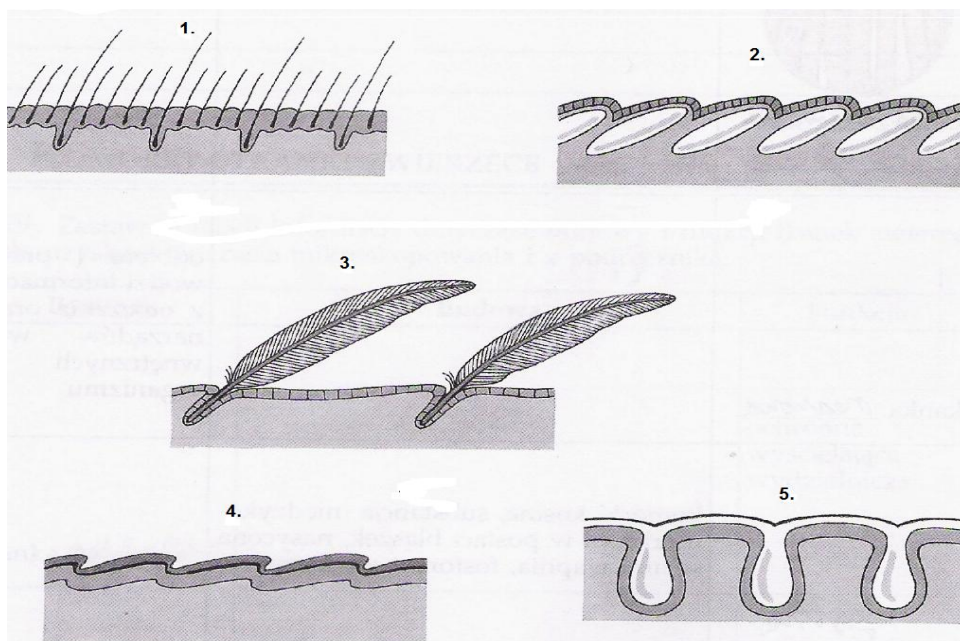


**Przedstawiciele:** niepylak Apollo, pchła, modliszka, mucha

L.p.	Typy aparatów gębowych	Numer aparatu gębowego	Przedstawiciel
1.	Kłująco -ssący		
2.	Lizący		
3.	Gryzący		
4.	Ssący		

**Zadanie 14. [ 0 - 6 ]**

**I.** *Na podstawie rysunków rozpoznaj pokrycie ciała gadów i ssaków oraz podaj po dwie cechy charakterystyczne dla skóry tych zwierząt.*



Skórę gadów przedstawia rysunek numer.....

Skórę ssaków przedstawia rysunek numer.....

**II. Cechy skóry:**

A. gadów

1.....

2.....

B. ssaków

1.....

2.....



**Zadanie 15. [ 0 - 5 ]**

*Każdy dzień w wilgotnym lesie równikowym jest podobny do siebie, ponieważ dominuje w nim wysoka temperatura oraz obfite opady deszczu. Uporządkuj we właściwej kolejności etapy przebiegu dnia w wilgotnym lesie równikowym.*

<b>Numer</b>	<b>Przebieg dnia w wilgotnym lesie równikowym</b>
	Temperatura powietrza nadal wzrasta, a na niebie pojawiają się chmury.
	Po godzinie 15 <sup>00</sup> niebo znów chmurzy się całkowicie.
	Słońce wschodzi około godziny 6 <sup>00</sup> .
	Niebo jest bezchmurne, a nad wodami unoszą się mgły.
	Okolo godziny 18 <sup>00</sup> zapada zmierzch. Rozpoczyna się noc. Temperatura powietrza spada do około 18° C .
	Słońce wznosi się ponad horyzont. Niebo rozchmurza się.
	Zaczyna padać ciepły i ulewny deszcz zenitalny, któremu towarzyszą grzmoty i błyskawice.
	Na krótko Słońce znów pojawia się na niebie.
	Słońce dochodzi do najwyższego punktu swej widomej drogi nad horyzontem, góruje.

**Zadanie 16. [ 0 - 1 ]**

*W lasach równikowych nie można wydzielić klimatycznych pór roku, ponieważ:*

- A. zmienia się wysokość słońca nad horyzontem i zmienia się długość dnia i nocy
- B. w ciągu roku występują regularne gwałtowne opady deszczu zwane deszczami zenitalnymi oraz występują niewielkie amplitudy temperatur powietrza 2° C - 3° C
- C. występują duże dobowe amplitudy temperatury powietrza, a opady deszczu są tylko okresowo
- D. w ciągu roku występują znaczne różnice temperatur powietrza, a roczne sumy opadów są małe

**Zadanie 17. [ 0 - 4 ]**

*Poniższe zdania opisują krajobraz sawann. Przeczytaj uważnie zdania oznaczone literami od A do H. Oceń, które z nich są prawdziwe, a które fałszywe. Przyporządkuj odpowiednie litery do obydwu typów zdań.*

- A. Strefa sawann afrykańskich jest bardzo słabo zaludniona.
- B. Na niektórych sawannach rosną nieliczne drzewa, np. akacje, baobaby, palmy.
- C. Duże dochody przynoszą mieszkańcom sawann plantacje kawy, kakao, herbaty i bananów.
- D. Dla obszarów sawann charakterystyczne są termyty i ich budowle, kształtujące siedlisko i mikroklimat.
- E. Strefa sawann afrykańskich jest dość gęsto zaludniona.
- F. Ludność plemion afrykańskich zamieszkujących tereny sawanny zajmuje się przede wszystkim polowaniem, zbieractwem, uprawą roli i hodowlą bydła.
- G. Klimat sawann sprzyja uprawom ziemi.
- H. Sawanny oprócz traw porastają dość licznie drzewa i rośliny kwiatowe.

**Litery zdań prawdziwych**

**Litery zdań fałszywych**

.....

.....

**Zadanie 18. [ 0 - 1 ]**

*Wielu przedstawicieli świata zwierząt posługuje się różnymi „narzędziami“ w celu upolowania ofiary lub ochrony przed drapieżnikami. W tym celu wykorzystują barwy maskujące, jady, substancje zapachowe odstraszające wrogów. Spośród podanych niżej zwierząt wybierz prawidłowy zestaw zwierząt jadowitych i trujących.*

- A. dziobak, pszczoła, stonka ziemniaczana
- B. czarna wdowa, trzmiel, jedwabnik morwowy
- C. wąż koralowy, pszczoła, paż królowej
- D. skorpion, ropucha szara, skolopendra

**Zadanie 19. [ 0 - 1 ]**

*W krajach tropikalnych bardzo rozpowszechnione są choroby wywoływane przez pasożyty. Człowiek zwykle zaraża się nimi poprzez zjedanie jaj i larw pasożytów wraz z pokarmem i wodą oraz przez ukąszenia i ugryzienia. Które z podanych chorób można spotkać w krajach tropikalnych.*

- A. borelioza, czerwotka pełzakowata, ospa wietrzna
- B. żółta febra, błonica, grypa
- C. malaria, śpiączka afrykańska, czerwotka pełzakowata
- D. błonica, gruźlica, malaria

**Zadanie 20. [ 0 - 1 ]**

*Cechą tropikalnych lasów równikowych w porównaniu z lasami strefy umiarkowanej jest to, że:*

- A. w lasach tropikalnych występuje różnorodność gatunkowa roślin, ale poszczególne okazy drzew z danego gatunku występują w niewielkiej ilości i w dość znacznym rozproszeniu, a w lasach strefy umiarkowanej dominuje jeden z gatunków drzew i cały las bierze od niego swoją nazwę
- B. w lasach tropikalnych występuje różnorodność gatunkowa roślin, ale poszczególne okazy drzew z danego gatunku występują w dużej ilości i w dużym zagęszczeniu, a w lasach strefy umiarkowanej dominuje wiele gatunków
- C. w lasach tropikalnych występuje różnorodność gatunkowa roślin, ale poszczególne okazy drzew z danego gatunku występują w niewielkiej ilości i w dość znacznym rozproszeniu, a w lasach strefy umiarkowanej dominuje wiele gatunków drzew, a cały las bierze od nich swoją nazwę
- D. w lasach tropikalnych poszczególne gatunki drzew występują w niewielkiej ilości i w dużym zagęszczeniu, a w lasach strefy umiarkowanej dominuje wiele gatunków drzew, których występowanie jest zależne od pór roku

**Zadanie 21. [ 0 - 1 ]**

*Która warstwa lasu równikowego dostarcza zwierzętom przez cały rok obfitego pożywienia w postaci owoców, kwiatów i liści:*

- A. wysokich drzew
- B. średnich drzew
- C. niższych drzew i krzewów
- D. runa leśnego

**Zadanie 22. [ 0 - 6 ]**

*Jakie zwierzęta spotkasz w lasach równikowych, na sawannie, a jakie w krajobrazie śródziemnomorskim. Uporządkuj wymienione poniżej zwierzęta wpisując je do odpowiednich stref krajobrazowych.*

cykada, okapi, ocelot, gazela, struś, kapibara, sekretarz, tapir, daniel, antylopa eland, muflon, żółw grecki

las równikowy .....

.....

sawanna.....

.....

krajobraz śródziemnomorski .....

.....

**Zadanie 23. [ 0 - 9 ]**

*Spośród podanych niżej wyposażeń wybierz te, które spakujesz na wyprawę do lasu równikowego na Nizinie Amazonki i do tajgi kanadyjskiej. Wpisz numery wyposażenia do podanych wypraw. Niektóre wyposażenia mogą się powtórzyć w obu wyprawach.*

1. maczetę, 2. lekarstwa na gorączkę i przeciw infekcjom, 3. ciepłe buty, 4. kompas,
5. przewiewne ubranie, 6. wysokie buty dla ułatwienia marszu i ochrony stóp, 7. termos,
8. ciepłe ubranie, 9. moskitierę, 10. żywność, 11. latarkę, 12. zapalniczkę, 13. wodę,
14. hamak, 15. kuchenkę

A. Na wyprawę do lasu równikowego na Nizinie Amazonki zabiorę:

.....

B. Na wyprawę do tajgi kanadyjskiej zabiorę:

.....

**Zadanie 24. [ 0 - 5 ]**

*W tradycyjnej kuchni polskiej stosuje się przyprawy roślinne czyli różne części roślin zawierające związki chemiczne, które nadają potrawom specyficzny smak i aromat . Najczęściej są to części bylin, drzew i krzewów rosnących w krajach podzwrotnikowych o ciepłym klimacie. Z roślin importowanych do Polski jako przyprawy, wpisz część rośliny, która jest spożywana.*

A. Cynamon .....

B. Pieprz czarny.....

C. Goździki .....

D. Liście laurowe.....

E. Wanilia.....

**Zadanie 25. [ 0 - 3 ]**

*W niektórych miejscach na Kuli Ziemskiej zamieszkują grupy ludności, którzy utrzymują się ze zbieractwa i łowiectwa. Uzupełnij w tabeli strefę krajobrazową oraz obszar zamieszkiwany przez nich, wpisując odpowiednie cyfry i litery.*

**Strefa krajobrazowa:** 1. wilgotne lasy równikowe 2. tajga 3. sawanna

**Obszar występowania:** A. Australia B. Papua - Nowa Gwinea C. Ameryka Północna  
D. Ameryka Północna i Pd. E. Kotlina Kongo

<b>Grupa ludności</b>	<b>Strefa krajobrazowa</b>	<b>Obszar</b>
Indianie		
Aborygeni		
Murzyni Bantu		
Papuasi		
Traperzy		

**Zadanie 26. [ 0 - 1 ]**

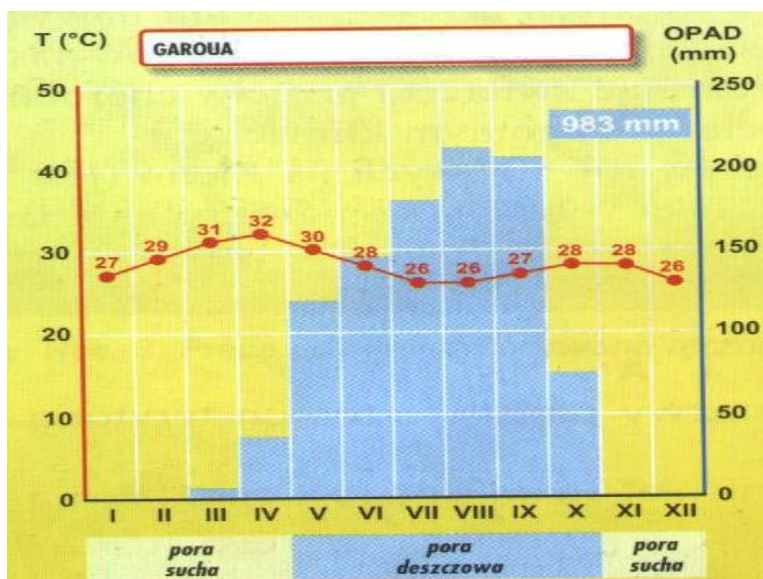
*Zdjęcie przedstawia Magota. Jest to jedyny gatunek małpy żyjący na wolności w Europie. Niewielką, sztucznie utrzymywaną populację małp tego gatunku można spotkać:*

- A. we Włoszech
- B. we Francji
- C. na Gibraltarze
- D. w Hiszpanii



**Zadanie 27. [ 0 - 7 ]**

*Klimatogram to schemat pokazujący rozkład opadów i temperatur w ciągu roku na danym obszarze. Poniżej zamieszczono klimatogram miejscowości Garoua leżącej w Afryce. Dokonaj analizy klimatogramu, a następnie wykonaj polecenia.*



1. Podaj nazwę strefy roślinnej, która występuje w strefie klimatu podrównikowego.

.....

2. Roczna amplituda temperatury powietrza wynosi.....

Obliczenia.....

.....

3. Odczytaj z klimatogramu, w których miesiącach występuje pora sucha, a w których miesiącach występuje pora deszczowa.

Pora sucha.....

Pora deszczowa.....

4. W której porze roku występują najkorzystniejsze warunki dla życia roślin, zwierząt i człowieka. Podaj dwa uzasadnienia.

Pora roku.....

Uzasadnienie:

1.....

2.....

**Zadanie 28. [ 0 - 1 ]**

*Co roku giną miliony hektarów lasów. Najbardziej niszczone są Puszcza Amazońska w Brazylii, oraz tropikalny las w krajach Afryki. Do głównych zagrożeń lasów tropikalnych należą:*

- A. wyrąb szlachetnych drzew, eksploatacja bogactw naturalnych, wypalanie drzew pod uprawę
- B. wypalanie drzew mało cennych, pożary lasów, intensywne opady deszczu
- C. fotografowanie roślin i ptaków, polowanie na zwierzęta, zakładanie osiedli ludzkich
- D. budowa autostrad przecinających ciągłość leśnych ekosystemów, wycieczki turystyczne w tropikalnej puszczy, spływy kajakowe

**Zadanie 29. [ 0 - 1 ]**

*Wśród wielu organizacji międzynarodowych starających się zachować przyrodę w stanie naturalnym jest WWF. Podaj pełną nazwę tej organizacji ekologicznej, która w swoim logo umieściła sylwetkę zwierzęcia - pandę wielką, której grozi wyginięcie.*



**Odpowiedź.....**

**Zadanie 30. [ 0 - 2 ]**

*Pieczę nad lasami sprawuje leśniczy, który zarządza podległymi mu lasami, prowadzi w nich gospodarkę leśną i ochronę tegoż lasu. Z podanych niżej czynności i obowiązków pracy leśnika, wpisz numery zdań odpowiadające pracy leśnika w okresie jesieni.*

- 1. zbiór żywicy z drzew iglastych
- 2. opryskiwanie siewek i lasów
- 3. sadzenie młodych drzewek na wyznaczonym terenie
- 4. dokarmianie zwierząt
- 5. zbiór nasion, żywicy
- 6. zakładanie budek lęgowych
- 7. wycinanie drzew
- 8. budowa paśników, karmników
- 9. pielęgnowanie młodych upraw
- 10. liczenie owadów szkodników żerujących na sosnach

Leśnik w okresie jesieni wykonuje następujące prace.....

**Zadanie 31. [ 0 - 2 ]**

*Australia tworzy wraz z Tasmanią i Nową Gwineą odrębną, australijską krainę zoogeograficzną. Na jej obszarze występuje wiele unikatowych roślin i zwierząt. Najosobliwsze wśród ssaków są stekowce - prymitywne ssaki znoszące jaja. Należą do nich dziobak i kolczatka, które zaliczane są do gatunków endemicznych i reliktowych. Wyjaśnij, dlaczego wymienione zwierzęta zaliczamy do endemitów, oraz dlaczego występują tylko na obszarze australijskim ?*

Endemit to.....

.....

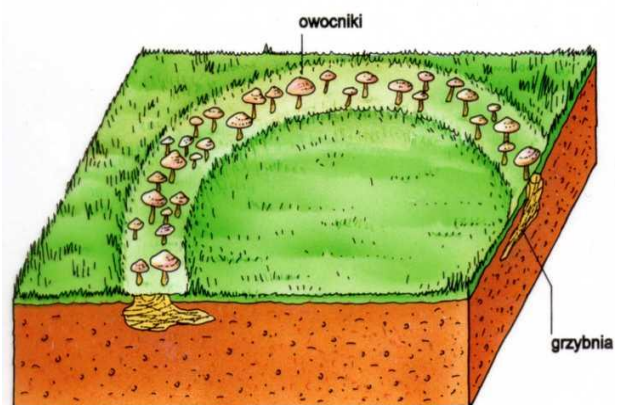
Przyczyna.....

.....

**Zadanie 32. [ 0 - 1 ]**

*Czasami grzybnia grzybów rozprzestrzenia się równomiernie we wszystkich kierunkach z jednego punktu, wówczas grzyby rosną w dość regularnym kręgu, tak jak pokazano na poniższym rysunku fragment rozwoju owocników czubajki kani. Taki układ rozwoju grzybów nazywamy:*

- A. "czarcie koło"
- B. "kocie koło"
- C. "zajęczy stół"
- D. "magiczny krąg"



**Zadanie 33. [ 0 - 1 ]**

*Bardzo istotny wpływ na efekt cieplarniany mają lasy. Wycinanie lub wypalanie lasów powoduje zwiększenie w powietrzu gazów, które pochłaniają energię i nie pozwalają się jej wydostać z atmosfery. Zatem gazami cieplarnianymi są:*

- A. tlenki azotu, tlen, dwutlenek siarki
- B. freony, para wodna, hel
- C. dwutlenek węgla, metan, ozon troposferyczny
- D. ozon troposferyczny, tlenek węgla, tlenek wapnia



**Zadanie 34. [ 0 - 1 ]**

*U dziecka zaobserwowano następujące objawy: silne osłabienie, bóle głowy, brzucha, wątroby, ostrą biegunkę i wymioty, zaburzenia wzroku i równowagi, duszność, gorączkę, zaczerwienienie skóry i twarzy. Opisane objawy mogą wskazywać na:*

- A. zatrucie grzybami trującymi
- B. ukąszenie przez żmiję zygzakowatą
- C. omdlenie
- D. ukąszenie przez kleszcza

**Zadanie 35. [ 0 - 1 ]**

*Do obiektów przyrodniczych na świecie wpisanych na Listę Światowego Dziedzictwa UNESCO zaliczamy:*

- A. Puszcę Białowieską, Park Narodowy Kakadu, Park Narodowy doliny Dolnej Odry
- B. Rezerwat Tsingy na Madagaskarze, Świętokrzyski Park Narodowy, Park Narodowy Serengeti
- C. Wodospad Wiktorii na rzece Zambezi, Park Narodowy Lasu Bawarskiego, Góry Semien w Afryce
- D. Puszcę Białowieską, Wielką Rafę Koralową, Lasy namorzynowe w delcie Gangesu i Brahmaputry

**Zadanie 36. [ 0 - 1 ]**

*Ukąszenie żmii pozostawia ślad w postaci dwóch charakterystycznych czerwonych punkcików oddalonych od siebie o 5-10 mm. Miejsce ugryzienia mocno boli i szybko puchnie. Jak należy postąpić w przypadku ukąszenia przez żmiję zygzakowatą ?*

- A. założyć opaskę uciskową powyżej miejsca ukąszenia, zapewnić komfort cieplny, nie wykonywać zbędnych ruchów, zawiadomić pogotowie ratunkowe, sprawdzać czynności życiowe ukąszonego, miejsce ukąszenia położyć poniżej poziomu serca
- B. rozciąć ranę, by wysać krew, a potem założyć opaskę uciskową powyżej miejsca ukąszenia, nie wykonywać zbędnych ruchów, zawiadomić pogotowie ratunkowe, sprawdzać czynności życiowe ukąszonego, miejsce ukąszenia położyć powyżej poziomu serca
- C. zatamować krew, założyć opaskę uciskową poniżej miejsca ukąszenia, zapewnić komfort cieplny, miejsce ukąszenia położyć poniżej poziomu serca, podawać płyny do picia, jak najszybciej pójść na pogotowie ratunkowe
- D. podać środki uspokajające, usunąć wszelką biżuterię z ugryzionej kończyny, naciąć ranę by wysać krew, założyć opaskę uciskową powyżej miejsca ukąszenia, zapewnić komfort cieplny, nie wykonywać zbędnych ruchów, zawiadomić pogotowie ratunkowe, sprawdzać czynności życiowe ukąszonego, miejsce ukąszenia położyć poniżej poziomu serca

**Zadanie 37. [ 0 - 1 ]**

*Drewno jest najstarszym surowcem Ziemi, stosowanym do budowy domów, wyrobu sprzętów i jako opał. Dziś używa się innych materiałów do produkcji wielu przedmiotów, które dawniej wytwarzane były z drewna. Mimo tego zapotrzebowanie na ten surowiec wciąż wzrasta. Najczęściej zakłady przemysłu drzewnego zlokalizowane są blisko surowca. Wybierz zestaw przedstawiający miejscowości w Polsce, w których znajdują się fabryki papieru:*

- A. Swarzędz koło Poznania, Kalwaria, Białystok, Lublin
- B. Ostrołęka, Kostrzyn koło Poznania, Kwidzyń, Klucze
- C. Czechowice -Dziedzice, Białystok, Kalisz, Kalwaria
- D. Kwidzyń, Klucze, Czechowice -Dziedzice, Zielona Góra

**Zadanie 38. [ 0 - 5 ]**

*Do podanego w lewej kolumnie tabeli pojęcia, przyporządkuj definicję spośród podanych w kolumnie prawej, wpisując w miejsce kropek odpowiednią cyfrę.*

	<b>Pojęcia</b>		<b>Definicje</b>
A.	las araukariowy	1.	pnącza o giętkich, zdrewniałych łodygach
B.	małpi chleb	2.	jest odpowiednikiem makii w Ameryce Północnej
C.	kaulikarpia	3.	las eukaliptusowe w Australii
D.	las parkowy	4.	są odmianą sawanny
E.	chaparral	5.	owoce drzewa baobabu
F.	liany	6.	porośla czerpiące składniki pokarmowe z wody deszczowej i powietrza
G.	scrub	7.	zjawisko wyrastania owoców kakaowca bezpośrednio z pnia
H.	epifity	8.	pojawiają się na granicy między wilgotnym lasem równikowym a sawanną

A ..... B ..... C ..... D .....

E ..... F ..... G ..... H .....

**Zadanie 39. [ 0 - 1 ]**

*Głównymi roślinami żywieniowymi dla rdzennej ludności lasów Amazonii są:*

- A. trzcina cukrowa, proso, palma oleista
- B. kakaowiec, kukurydza, arbuż
- C. ananas, bawełna, kawa, herbata
- D. orzechy arachidowe, maniok, bataty

**Zadanie 40. [ 0 - 4 ]**

*W lasach równikowych rośnie wiele rzadko spotykanych już dziś drzew, które mają duże znaczenie gospodarcze. Rozpoznaj po opisie roślinę i wpisz jej nazwę.*

1. Dostarczają jednego z najcenniejszych na świecie drewna. Świeże drewno ma piękną, różową albo żółtawą barwę, która na powietrzu czerwienieje lub lekko brązowieje. Jest używane do produkcji instrumentów muzycznych i jest wysoko ceniona w meblarstwie.  
.....

2. Jest wiecznie zielonym drzewem. Uprawia się go na dużą skalę na plantacjach w celu pozyskiwania soku mlecznego (lateksu), który jest przerabiany na kauczuk naturalny.  
.....

3. Jest najpotężniejszym drzewem lasów tropikalnych. Dorasta do 60-70 metrów wysokości przy ponad 2 metrowej średnicy pnia. Lekki, sprężysty, nienasiąkający wodą puch z dojrzałych owoców służy jako wypełnienie wodnego sprzętu ratunkowego.  
.....

4. Drzewo wysokie do 12 metrów wysokości. Drzewo użytkowe o czarnej twardzieli, ciężkie i odporne na butwienie. Jest wykorzystywane do wyrobu drewnianych instrumentów muzycznych (np. klarnet, flet), do wyrobu klawiszy fortepianowych, części skrzypiec, na meble i przedmioty ozdobne. Wiele gatunków tego drzewa dostarcza soczystych owoców, pomarańczowych lub czerwonych jagód, przypominających wyglądem pomidory, spożywanych na surowo, suszonych lub przetwarzanych.  
.....

**BRUDNOPIS**